

SERVIZI PUBBLICI

Dieci defibrillatori per salvare chi è colpito da attacco cardiaco

Saranno posizionati all'esterno delle farmacie comunali e nei cimiteri. Ieri mattina è stato inaugurato il primo alla parafarmacia della Coop



La madre di Roberto Pardini all'inaugurazione del defibrillatore presso la parafarmacia di ICare

VIAREGGIO. Dieci defibrillatori nelle farmacie comunali e nei cimiteri cittadini. Posizionati all'esterno, in modo da poter essere utilizzati in caso di emergenza. È il piano di cardioprotezione denominato «ICare Viareggio Cuore» che è diventato operativo ieri con l'inaugurazione del primo dispositivo presso la Parafarmacia di ICare alla Coop.

Erano presenti l'assessore al welfare Gabriele Tomei, il presidente di ICare Moreno Pagnini, il direttore Marco Franciosi, la responsabile del 118 Versilia e la responsabile

soci Coop per la Versilia, il presidente dell'Associazione Pardini insieme alla signora Clara Cataoli, madre di Roberto Pardini deceduto a 40 anni nel 2010 per un arresto cardiaco, che sin da allora si prodiga nell'opera di sensibilizzazione di protezione del territorio.

Come detto, si tratta di 10 defibrillatori, inseriti in una teca o un totem: il modello scelto è Philips HS1, selezionato perché garantisce massima affidabilità e semplicità nell'utilizzo. Uno strumento compatto con istruzioni voca-

li che guidano passo passo il soccorritore, dal posizionamento degli elettrodi alla rianimazione cardio-polmonare, fino alla carica: i comandi vocali inoltre si adattano alle azioni del soccorritore seguendone il ritmo senza sovrapparlo, anticiparlo o rallentarlo. In sostanza è progettato e pensato per essere utilizzato da soccorritori non professionisti, ben segnalato da cartellonistica a parete e subito pronto all'uso.

«Il Dae è uno strumento di utilizzo alla portata di tutti - commenta il presidente Pagnini - e la società, presente con le proprie strutture, soprattutto i presidi FarmaCity, e i propri servizi in tutta la città, può garantire la massima copertura e diffusione; inoltre ICare ha pensato di provvedere alla formazione dei dipendenti in modo che tutti possano, in caso di necessità, essere pronti».

Formazione sostenuta dalle associazioni di volontariato del territorio, Misericordia, Croce Verde e Croce Rossa, che accompagneranno i dipendenti di ICare, nel percorso di formazione.

Il valore aggiunto del progetto Viareggio Cuore è che i defibrillatori sono posizionati esternamente alle farmacie e cimiteri, quindi a disposizione di tutti i cittadini: saranno inoltre geolocalizzati dal 118, in modo che in caso di necessità il soccorso può dare immediate indicazioni.

«Siamo in un contesto particolare e privilegiato - commenta l'assessore Tomei - le farmacie comunali in particolare con la loro diffusione capillare hanno la possibilità di garantire la massima accessibilità alla popolazione». Il progetto è stato realizzato dal Comune di Viareggio grazie ad ICare FarmaCity, in collaborazione con Unicoop Tirreno, l'Asl, il 118 Versilia, Krka, Associazione Pardini onlus, Cirfood e Sistemi Gestionali. —

60.000 CASI ALL'ANNO

Decisivo poter intervenire entro i primi tre minuti

L'arresto cardiaco improvviso è una delle prime cause di mortalità: ogni anno in Italia avvengono 60mila arresti cardiaci. Il Defibrillatore automatizzato esterno (Dae) è fondamentale per scongiurare il rischio di morte della vittima di arresto cardiaco: la percentuale di sopravvivenza è superiore al 40% utilizzando un defibrillatore Dae entro 3 o 4 minuti dall'evento.

CONCREDITO

Convegno per aiutare le imprese a gestire i rapporti con le banche

VIAREGGIO. Avrà luogo venerdì alle 9 nella splendida cornice del Grand Hotel Principe di Piemonte il nuovo evento organizzato da ConCredito, lo studio di consulenza specializzata nel settore del Corporate Banking presieduto da Gianfranco Antognoli. Obiettivo del seminario - dal titolo "Servizi finanziari a supporto delle imprese: mediazione del credito, factoring e finanza agevolata" - è sensibilizzare consulenti e imprenditori sugli strumenti che possono aiutare le imprese a gestire la funzione finanziaria e sostenerle nel sempre più difficile rapporto con gli istituti di credito.

Aprirà la discussione l'intervento di ConCredito-Aura Mediazione Credizia Srl, che tratterà il tema del costo del credito per le imprese, della gestione consapevole del rating e del valore aggiunto della consulenza nella relazione con le banche. Saranno poi presentate le più recenti e proficue opportunità di finanza agevolata da parte dei consulenti di Golden Group, leader nella consulenza sui bandi nazionali ed europei. Il convegno vedrà poi la partici-



Gianfranco Antognoli

zione di Banca Sistema, che svolge un ruolo importante nel mercato del credito fornendo sostegno nello smobilizzo dei crediti commerciali verso le imprese fornitrici della pubblica amministrazione, che spesso subiscono gravose dilazioni di pagamento. L'incontro si chiuderà con la presentazione dei servizi di Cribis, società di informative commerciali tra le più dettagliate, affidabili e complete: strumento fondamentale per valutare le aziende, migliorare il portafoglio clienti e la gestione dei crediti commerciali.

STAZIONE FERROVIARIA

La Cgil: no al taglio del dirigente movimento

VIAREGGIO. La Cgil giudica inaccettabile «il taglio del dirigente movimento nella stazione di Viareggio, vero obiettivo di Rfi - sottolinea il sindacato - mascherato con la mancanza di personale». La stazione di Viareggio si trova sempre più spesso senza la presenza del dirigente movimento e con l'impianto telecomandato dal Dco di Pisa, cioè il dirigente che regola e dispone la circolazione sulla linea tirrenica. «Temevamo - scrive la Cgil - che Rete Ferroviaria Italiana, prima o poi, prendesse questa ini-

ziativa visto che l'obiettivo strategico dell'azienda è quello di arrivare a una circolazione dei treni con le stazioni deserte e telecomandate solo da alcuni posti centrali. Adesso l'azienda Rfi lancia l'affondo finale su Viareggio favorita dall'inevitabile esodo pensionistico dei dirigenti movimento, proprio a ridosso della sentenza di appello sulla strage». La Cgil quindi ritiene necessario procedere alle assunzioni di dirigenti movimento e intanto fare i trasferimenti programmati e non attuati su Viareggio. —

€559 €379
Sconto 32%

CONTRIBUTO 100€
INSTALLAZIONE

Climatizzatore Kit Ecolight
Classe Energetica A++. Tecnologia Inverter.
Potenza 3,2 Kw. Funzione: I-Feel. Autodiagnosi.
12.000 BTU.

Climatizza la tua casa con

CONTRIBUTO 100€ SULL'INSTALLAZIONE

Sui prodotti segnalati nel punto vendita

VIAREGGIO (LU) • VIA PISANA

ARNo prosegue il proprio impegno per la ricerca, presso l'Università di Pisa e la clinica del Dipartimento di Neuroscienze del Prof. Ubaldo Bonuccelli e del suo staff

DONA IL TUO 5 PER MILLE all'Associazione Ricerca Neurologica Onlus



Il maestro
Andrea Bocelli ritira
il premio Arno



ConCREDITO
aiuta "ARNo"

UN GESTO CHE PER TE NON COSTA NIENTE PER NOI HA UN VALORE GRANDISSIMO
COME FARE?

MODELLO 730

COMUNICA AL TUO COMMERCIALISTA IL CODICE FISCALE ARNo 93005860502
E FIRMA NELL'APPOSITO RIQUADRO DEL MODELLO UNICO O DEL 730

CUD

A PAGINA 5 SI TROVA LA SCHEDA, RIEMPILA CON IL CODICE FISCALE ARNo 93005860502
E FIRMA

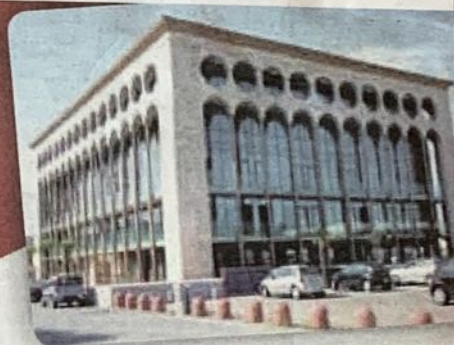
IBAN IT 45 H 01030 24800 000001619535

Tel. 0584/393444 - Fax 0584/1953006

SOLUZIONI FINANZIARIE PER LE IMPRESE

E CAMPAGNA PER FINANZIAMENTI AGEVOLATI
AGLI OPERATORI TURISTICI DI VERSILIA, LUCCA E MASSA

ConCREDITO



LO STUDIO ConCredito È UNA BOUTIQUE DI CONSULENZA, CON SEDE IN TOSCANA MA OPERATIVA A LIVELLO NAZIONALE,
SPECIALIZZATA NEL SETTORE DEL CORPORATE BANKING

FINANZA AGEVOLATA
FINANZIAMENTI STRUMENTALI
GARANZIE CONSORTILI
NOLEGGIO OPERATIVO
OPERAZIONI DI LEASING E FACTORING

CONVEGNO CONCREDITO
VENERDÌ 31 MAGGIO ORE 9
PRESSO HOTEL
PRINCIPE DI PIEMONTE
VIAREGGIO

Un team di consulenti sarà a tua completa disposizione, prenota subito!

Via Scirocco, 53 (2° piano) - Viareggio (LU) - Tel. 0584.393444 - info@concredito.it